

## Veranderingen bij Bureau Jeugdzorg Limburg

### door transitie jeugdzorg naar gemeenten

Per 1 januari 2015 treedt de nieuwe Jeugdwet in werking. Gemeenten worden verantwoordelijk voor alle jeugdzorg in het vrijwillige en gedwongen kader.

Met deze Jeugdwet worden een aantal doelen nagestreefd, zoals meer inzetten op eigen verantwoordelijkheid en eigen kracht van het gezin, sneller jeugdhulp op maat en dichterbij huis en een betere samenwerking rond gezinnen door professionals.

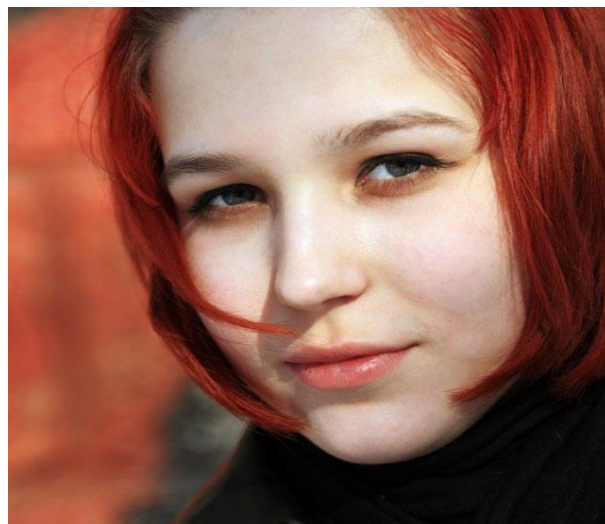
### Verandering van taken

Het invoeren van de nieuwe Jeugdwet brengt ook een aantal veranderingen met zich mee waar cliënten van Bureau Jeugdzorg Limburg mee te maken krijgen.

De gemeenten bepalen wie in 2015 de taken toegang (*vrijwillige hulp en ondersteuning*), het Advies- en Meldpunt Kindermishandeling en de AWBZ gaat uitvoeren. Informatie hierover zal via de gemeenten gegeven worden.

### Jeugdbescherming en jeugdreclassering

De ondertoezichtstellingen, de voogdijmaatregelen en de jeugdreclasseringmaatregelen worden uitgevoerd door Bureau Jeugdzorg Limburg. Hier verandert dus niets ten opzichte van de huidige situatie.



### Nieuw contactpersoon

Veel van onze cliënten krijgen vanaf januari 2015 te maken met een andere hulpverlener, een andere contactpersoon.

Gemeenten krijgen minder geld om de taken van de jeugdhulp uit te voeren en mede daardoor heeft ook Bureau Jeugdzorg Limburg minder budget tot haar beschikking.

Dit heeft onder meer tot gevolg dat per 01 januari 2015 een flink aantal medewerkers onze organisatie verlaten.

### Persoonlijke informatiebrief

Iedere cliënt die te maken gaat krijgen met een nieuwe hulpverlener vanuit Bureau Jeugdzorg Limburg zal in het najaar hierover persoonlijk een brief ontvangen.

## Vragen en informatie

Heeft u naar aanleiding van deze flyer vragen dan kunt u terecht bij uw contactpersoon bij Bureau Jeugdzorg Limburg.

Voor meer informatie over de transitie en over Bureau Jeugdzorg Limburg kunt u ook terecht op onze website [www.bjzlimburg.nl](http://www.bjzlimburg.nl)